

ZAKŁAD USŁUG TABOROWYCH
Remtrak
SPÓŁKA Z O.O.

Koncepcja procesu technologicznego

Opracował:

M.BEDNARZ

Strona:

1/10

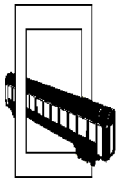
Data:

Lipiec 2017

Załącznik

Nr 3

Koncepcja organizacji procesu technologicznego naprawy okresowej na 4-tym poziomie utrzymania wózków do wagonów osobowych oraz zestawów kołowych w pełnym zakresie wszystkich typów.



ZAKŁAD USŁUG TABOROWYCH
Remtrak
SPÓŁKA Z O.O.

Konceptcja procesu technologicznego

Opracował:

M.BEDNARZ

Strona:

2/10

Data:

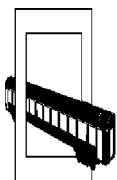
Lipiec 2017

Załącznik

Nr 3

Spis treści:

1. Informacje ogólne.
2. Konceptcja hali napraw.
3. Schemat naprawy wózków.
4. Schemat naprawy zestawów.
5. Schemat naprawy maźnic.



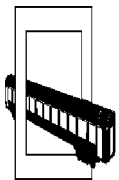
Opracował:	M.BEDNARZ	Strona:	3/10
Data:	Lipiec 2017	Załącznik	Nr 3

1. INFORMACJE OGÓLNE.

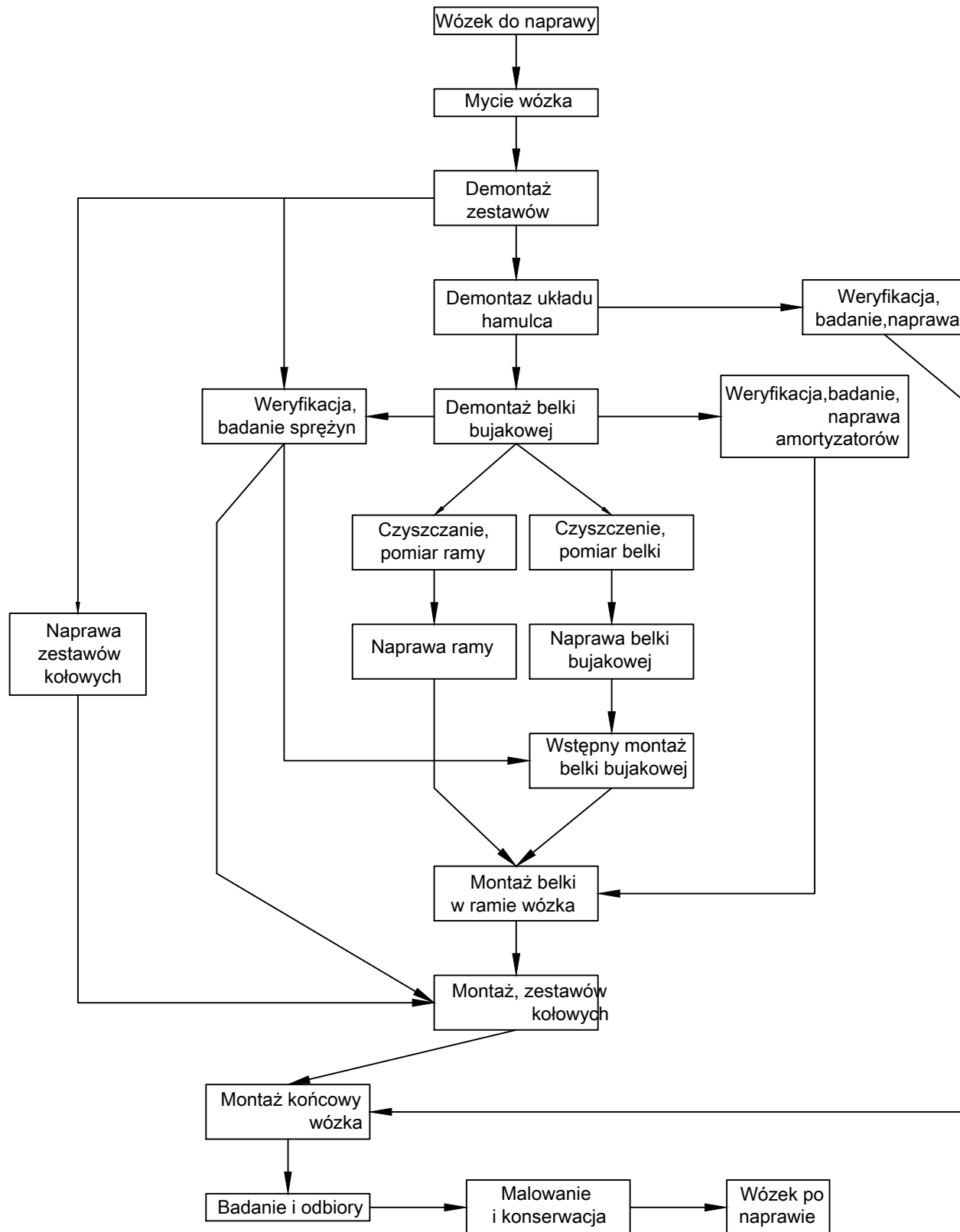
Przedmiotem opracowania jest przedstawianie wymagań projektantowi ETAPU IIIa rozbudowy zaplecza technicznego w Zakładzie Usług Taborowych "REMTRAK" Sp. z o.o. w Toruniu Oddział Idzikowice - Piotrków Trybunalski.

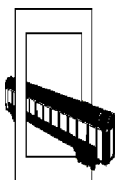
Zaplecze techniczne, które powstanie w Etapie IIIa ma celu rozpoczęcie napraw zestawów kołowych wszystkich typów we własnym zakresie przez ZUT "REMTRAK" Sp. z o.o. , modernizację procesu naprawy wózków wagonowych i rozszerzenia naprawy o inne typy wózków.

W koncepcji za pomocą schematów blokowych przedstawiono proces naprawy okresowej na 4-tym poziomie utrzymania wózków wagonowych będących w eksploatacji PKP "Intercity" S.A. oraz zestawów kołowych również będących w eksploatacji PKP "Intercity" S.A.



3. SCHEMAT NAPRAWY WÓZKÓW.





Koncepcja procesu technologicznego

Opracował:	M.BEDNARZ	Strona:	6/10
Data:	Lipiec 2017	Załącznik	Nr 3

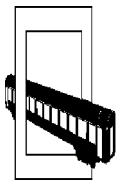
Ciąg naprawy wózków w hali napraw wózków powinien być zorganizowany w sposób taki jak przedstawiono na schemacie koncepcji hali napraw. Poszczególne stanowiska napraw wózków powinny być rozlokowane wzdłuż ścian hali, natomiast powierzchnia pomiędzy stanowiskami należy wykorzystać na warsztaty, które są niezbędne do prawidłowego procesu napraw wózków. Bieg wózka w procesie naprawy przedstawiają strzałki. W procesie napraw wózków należy przewidzieć następujące warsztaty:

1. Warsztat naprawy układu hamulcowego.
2. Warsztat do badania sprężyn.
3. Warsztat naprawy amortyzatorów.
4. Warsztat ogólny mechaniczny.
5. Inne według potrzeb.

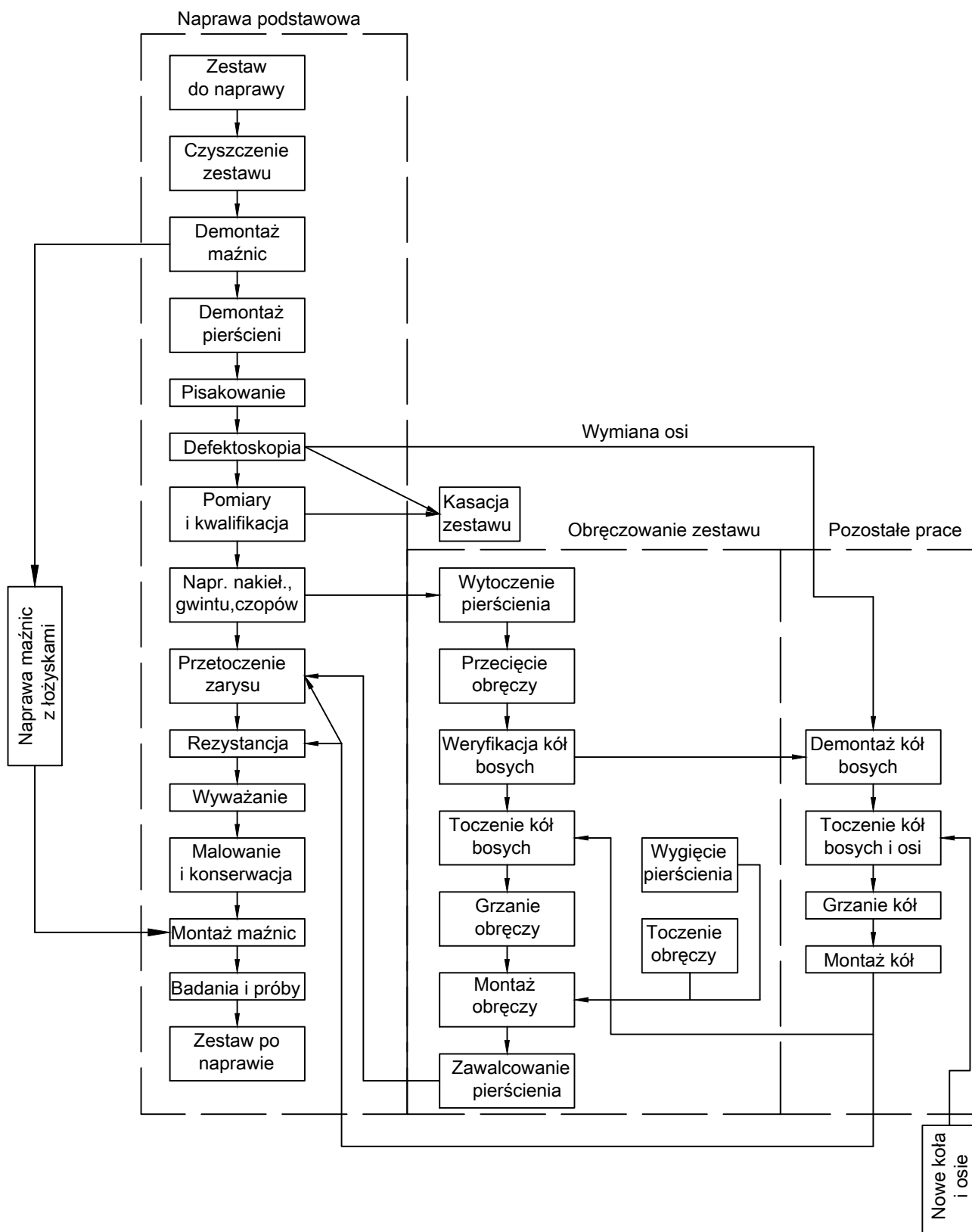
Wyposażenie warsztatów ma umożliwić przeprowadzenie napraw okresowych na minimum 4-tym poziomie utrzymania zarówno wózków wagonów osobowych jak i lokomotyw.

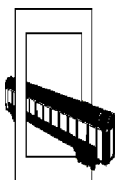
Oprzyrządowanie zastosowane w procesie napraw wózków ma zapewnić wykonanie tych napraw zgodnie z "Dokumentacją Systemu Utrzymania" , "Warunkami Technicznymi Wykonania i Odbioru" , "Dokumentacją Techniczno Ruchową" dla danego typu wózka będącego w naprawie.

Przewidywana wydajność napraw wózków w miesiącu szacowana jest na 60 szt.



4. SCHEMAT NAPRAWY ZESTAWÓW.





Konceptcja procesu technologicznego

Opracował:	M.BEDNARZ	Strona:	8/10
Data:	Lipiec 2017	Załącznik	Nr 3

Proces naprawy zestawów kołowych w hali napraw zestawów powinien być zorganizowany w taki sposób, aby droga zestawu w procesie naprawy była jak najbardziej liniowa bez zbędnych procesów transportowych.

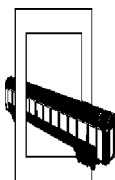
Linia technologiczna zestawów kołowych ma pozwolić na przeprowadzenie każdego rodzaju naprawy w pełnym zakresie, a w szczególności:

1. Reprofilacja zestawu kołowego.
2. Obręczowanie zestawu kołowego.
3. Wymiana koła bosego.
4. Wymiana koła monoblokowego.
5. Wymiana osi.
6. Wymiana tarczy hamulcowej.
7. Pozostałe prace niezbędne w procesie naprawy zestawu.

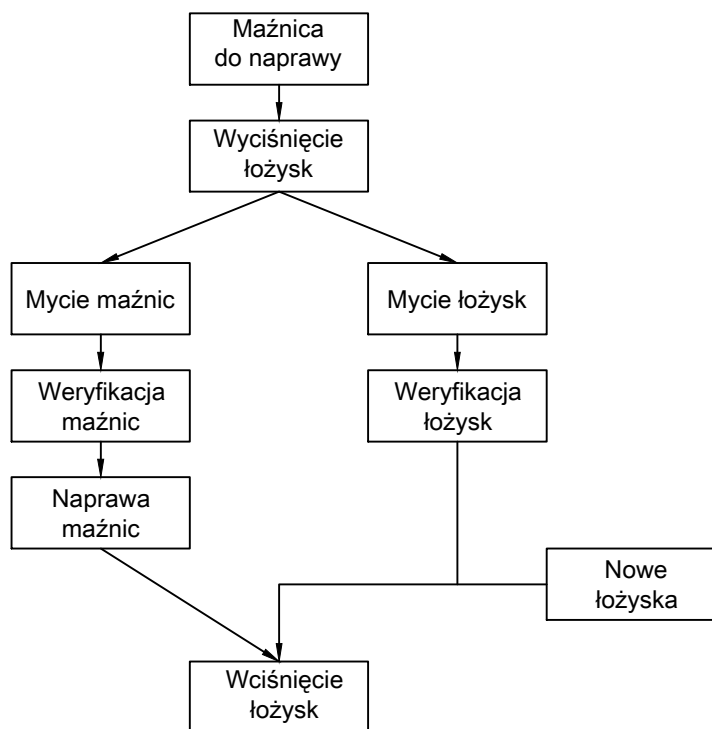
Wyposażenie warsztatów ma umożliwić przeprowadzenie napraw okresowych na minimum 4-tym poziomie utrzymania zarówno zestawów kołowych wagonów osobowych jak i lokomotyw.

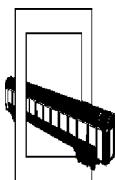
Oprzyrządowanie zastosowane w procesie napraw wózków ma zapewnić wykonanie tych napraw zgodnie z "Dokumentacją Systemu Utrzymania" , "Warunkami Technicznymi Wykonania i Odbioru" , "Dokumentacją Techniczno Ruchową" dla danego typu zestawu będącego w naprawie.

Przewidywana wydajność napraw zestawów kołowych w miesiącu szacowana jest na 120 szt.



5. SCHEMAT NAPRAWY MAŻNIC.





ZAKŁAD USŁUG TABOROWYCH
RemTRAK
SPÓŁKA Z O.O.

Konceptcja procesu technologicznego

Opracował:	M.BEDNARZ	Strona:	10/10
Data:	Lipiec 2017	Załącznik	Nr 3

Proces naprawy maźnic do zestawów kołowych jest integralną częścią naprawy zestawu kołowego. Należy go zorganizować w taki sposób, aby zdemontowane łożyska z zestawu kołowego po weryfikacji były montowane na tym samym zestawie. Łożysk maźniczych nie regeneruje się, natomiast w miejsce łożysk nie spełniających wymagań montuje się nowe łożyska.

Wyposażenie warsztatów ma umożliwić przeprowadzenie napraw okresowych na minimum 4-tym poziomie utrzymania zarówno łożysk wagonów osobowych jak i lokomotyw.

Oprzyrządowanie zastosowane w procesie napraw wózków ma zapewnić wykonanie tych napraw zgodnie z "Dokumentacją Systemu Utrzymania", "Warunkami Technicznymi Wykonania i Odbioru", "Dokumentacją Techniczno Ruchową" dla danego typu łożyska będącego w naprawie.

Przewidywana wydajność napraw maźnic zestawów kołowych w miesiącu szacowana jest na 240 szt., natomiast przewidywana ilość łożysk do weryfikacji szacowana jest na 480 szt.